



## Vor dem Bau

---

Architekturvermessung und BIM-Modellierung | Vorbereitung Baueingabe | Geländemodellierung | Rissdokumentation

### Architekturvermessung und BIM-Modellierung

Sie planen einen Umbau oder eine Sanierung, es sind aber nur ungenaue bzw. keine digitalen Bestandspläne vorhanden? Wir führen für Sie die Bestandsaufnahme des Bauwerks schnell und zuverlässig durch.

Mit modernsten Vermessungsinstrumenten (3D Laserscanner / Vermessungsdrohnen) wird die gesamte Bauwerksgeometrie flächendeckend und präzise eingemessen. Sie erhalten von uns wahlweise 2D CAD-Bestandspläne oder 3D Modelle (CAD/BIM) von perfekter Güte. Durch Berücksichtigung geltender Normen und Austauschstandards lassen sich die digitalen Pläne ohne Informationsverlust in Ihren Arbeitsprozess integrieren.



#### ▼ Leistungen

- Bestandsaufnahmen mit modernster Messtechnik
- Erstellung von 2D-Plangrundlagen und 3D-Modelle (digitaler Zwilling)
- Datenaufbereitung für alle gängigen CAD-Zielsysteme, Standardisierter IFC-Datenaustausch

---

### Vorbereitung Baueingabe

Korrekte Grundlagedaten sind entscheidend für ein erfolgreiches Bauprojekt. Wir unterstützen Sie durch präzise Messungen des Bestandsobjekts und erstellen Grundlagepläne und Daten für die Weiterverarbeitung. Zudem erstellen wir 3D-Volumenmodelle zur Berechnung der Baukubaturen und ermitteln die korrekte Baumasse in Zusammenarbeit mit der Abteilung Hochbau.



#### ▼ Leistungen

- Aufnahme des Bestandsobjekts in Lage und Höhe
- Erstellung 3D-Volumenmodell
- Berechnung der Baukubaturen
- Erstellung Grundlagen für Baueingabe

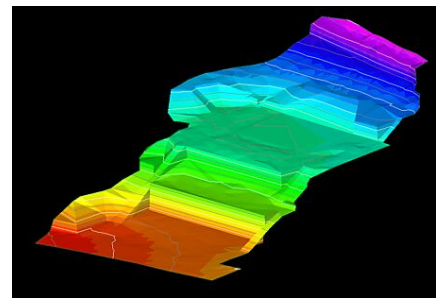
### Das könnte Sie auch interessieren

- [Bestellung Katasterplan](#)
- [BIM-Modell](#)
- [Rissdokumentation](#)

---

## Geländemodellierung

Für die Planung von Projekten benötigen Architekten, Ingenieure und Planer häufig detaillierte Geländeinformationen. Wir erfassen alle relevanten Umgebungsdaten mithilfe von Tachymetern, Laserscannern oder Drohnen, um digitale Geländemodelle zu erstellen. Aus den gewonnenen Messdaten und dem erzeugten 3D-Modell lassen sich Höhenkurvenpläne, Geländeschnitte und Volumen berechnen. Die ideale und akzeptierte Grundlage für Planungen und Baueingabe.



### ▼ Leistungen

- Gelände- und Oberflächenmodellierung
- Ermittlung von Dachhöhen, Dachmodelle
- Kubaturberechnungen
- Datenaufbereitung in allen gängigen Formate

---

### Das könnte Sie interessieren

- [Architekturvermessung](#)
- [3D Geoportal](#)
- [Baumassenberechnung](#)

---

## Rissdokumentation

Bauarbeiten verursachen Erschütterungen und Vibrationen, die im schlimmsten Fall Risse in benachbarten Gebäuden oder Schäden hervorrufen können. Auf Basis von Grundrissplänen dokumentieren wir bestehende Risse gemäss SN-Normen. Diese Aufnahmen dienen späteren Kontrollen und möglichen Schadenersatzansprüchen.

### ▼ Leistungen

- Beratung und Terminplanung
- Rissdokumentation mit und ohne amtliche Beglaubigung
- Verortung der Befundaufnahmen
- Fassaden- und Umgebungsdokumentation mit Drohne und hochauflösende Spiegelreflexkamera
- Boden- und Luftaufnahmen mit Fotos und Videos von Objekten aller Art



### **Das könnte Sie ebenfalls interessieren**

- [Erschütterungsmessungen](#)
- [amtliche Befundaufnahmen](#)
- [Drohnenaufnahmen](#)