



Geodaten und Anwendungen

[WebGIS](#) | [3D Geoportal](#) | [Leitungskataster](#) | [Digitaler Spaziergang](#) | [3D-Strassenraum](#) | [BIM](#)

WebGIS

Im WebGIS der Gemeinde Horgen werden raumbezogene Daten zur Verfügung gestellt und laufend mit neuen Themen und Funktionen ergänzt.



Das WebGIS ist für mobile Endgeräte optimiert. Sie finden viele Informationen, wie zum Beispiel:

Darstellung und Abfrage von Grundstücksinformationen (amtliche Vermessung, OEREB, Zonenpläne), Luftaufnahmen (Orthofoto) oder Themen wie Abfallzonen, Flurwege, Nebenanlagen, Inventar- und Schutzobjekte, Waldfriedhof, Chilbi etc.

maps.horgen.ch

Das könnte Sie ebenfalls interessieren

- [Datenbezug und Bestellungen](#)
- [Leitungskataster](#)
- [Digitaler Spaziergang](#)
- [Raumentwicklungskonzept](#)

3D Geoportal

Das 3D-Geoportal ermöglicht einen leicht verständlichen Zugang zu einem sehr komplexen Thema - für die Verwaltung als auch für die Privatwirtschaft. Durch die 3D-Technologie soll z. B. aufgezeigt werden, wie hoch gemäss angepasstem Zonenplan gebaut werden darf und ob die Seesicht noch vorhanden ist.



Wo wird in Horgen überall gebaut?

Im 3D-Geoportal werden aktuelle Bautätigkeiten dargestellt, brisante Bau-Projekte und Varianten visualisiert und öffentlich zur Verfügung gestellt. Die integrierten Funktionen wie Schattenwurf, 3D-Messungen oder Sichtbarkeitsanalysen bieten dem Nutzenden zudem verschiedene Abfrage- und Darstellungsmöglichkeiten

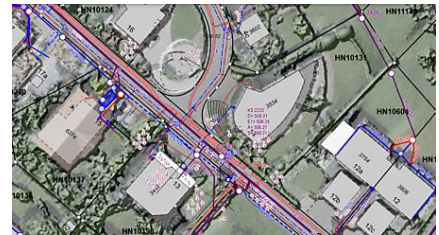
www.horgen.ch/3d

Das könnte Sie ebenfalls interessieren

- [Digitaler Spaziergang](#)
- [Architekturvermessung und BIM-Modellierung](#)
- [Amtliche Vermessung und 3D-Nachführung](#)

Leitungskataster

Der Leitungskataster ist ein spezifischer Teil der Werkinformationen, der die Darstellung des durch verschiedene Medien (wie Wasser, Abwasser, Fernwärme, Elektrizität, Kommunikation, Gas und andere) belegten Raums ermöglicht. Er enthält die relevanten Geodaten für das Versorgungs- und Entsorgungsgebiet. Als wesentliches Koordinationsinstrument unterstützt der Leitungskataster Orientierungs- und Planungsaufgaben im öffentlichen Raum.



▼ Planauszüge- und Daten können über folgende Medien bestellt werden

- Abwasser
- Wasser
- Fernwärme
- Gas
- Elektro (ohne Hirzel)

Das könnte Sie ebenfalls interessieren

- [Bestellung Leitungskataster](#)
 - [WebGIS](#)
 - [Gemeindewerke / Netze](#)
 - [Tiefbau / Abwasser](#)
-

Digitaler Spaziergang

Im Rahmen der Ausstellung "Bachlauf - Vom Bergweiher zum See" entwickelte die Gemeinde Horgen die innovative Möglichkeit, den Weg vom Bergweiher bis zum See mit all den spannenden Stationen virtuell zu begehen. Spannende Fotos und Geschichten von früher bis heute lässt die Lebensader der Industriegeschichte von Horgen wiederaufleben.



Der Spazierweg und die historischen Stationen können vor Ort mittels Smartphone oder auch nur virtuell, zum Beispiel am Computer oder am Smartphone, abgelaufen werden.

Begeben Sie sich hier auf den digitalen Spaziergang:

www.horgen.ch/digitalerspaziergang

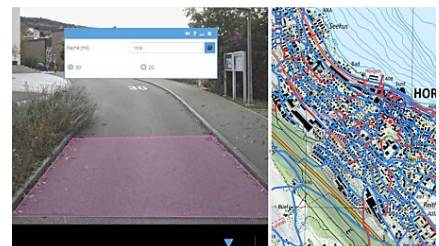
Das könnte Sie ebenfalls interessieren

- [Ortsbildarchiv](#)
- [WebGIS](#)

3D-Strassenraum

Alle öffentlichen Wege und Strassen von Horgen werden regelmässig befahren und 3D-Daten in Form von Bildern zur Verfügung gestellt. Dabei können Abstände, Flächen, Höhen, Gefälle direkt im Bild gemessen werden und für Planungen im öffentlichen Strassen verwendet werden.

Der Zugang kann bei Bedarf bei Geomatik und Vermessung beantragt werden.



Das könnte Sie ebenfalls interessieren

- [3D Geoportale](#)
- [Baumassberechnung](#)
- [Grundeigentum und Grenzverläufe](#)

BIM

Building Information Modeling (BIM) ist der ganzheitliche Prozess zum Erstellen und Verwalten von Informationen für ein Bauobjekt. Wir unterstützen Sie beim Erstellen von bedarfsgerechten Modellen für ihr Infrastruktur-Projekt (Tiefbau, Hochbau, Kunstbauten) von der Planung bis zur Übergabe in den laufenden Betrieb.



▼ Leistungen

- Unterstützung für effizientes Planen, Bauen und Verwalten
- Erstellung bedarfsgerechter 3D – Modelle
- FieldtoBIM – BIMtoField
- Transformation und Georeferenzierung in den gewünschten Bezugsrahmen
- Aufbereitung analoge in digitale Plangrundlagen
- IFC – Datenaustausch, Aufbereitung Modelle für Bauunternehmen

Das könnte Sie auch interessieren

- Architekturvermessung und BIM-Modellierung
- Geländemodell
- Datenbezug und Bestellungen