



# Privater Gestaltungsplan «Heerenrainli»

Plan 1:500

Von der Gemeindeversammlung festgesetzt am:  
Die Grundeigentümerinnen

Kat. Nr. HL1514, HL1632:  
Rietpark Immobilien AG

Kat. Nr. HL1583, HL3010:  
Erben der Verena Barbara Heck-Rieter

Für die Gemeindeversammlung:  
Der Gemeindepräsident

Der Gemeindegemeinderat

Theo Leuthold

Felix Oberhänsli

Von der Baudirektion genehmigt am

Für die Baudirektion:

BDV Nr. /

Erstellungs- und Druckdatum: 17. September 2019

## Festlegungen

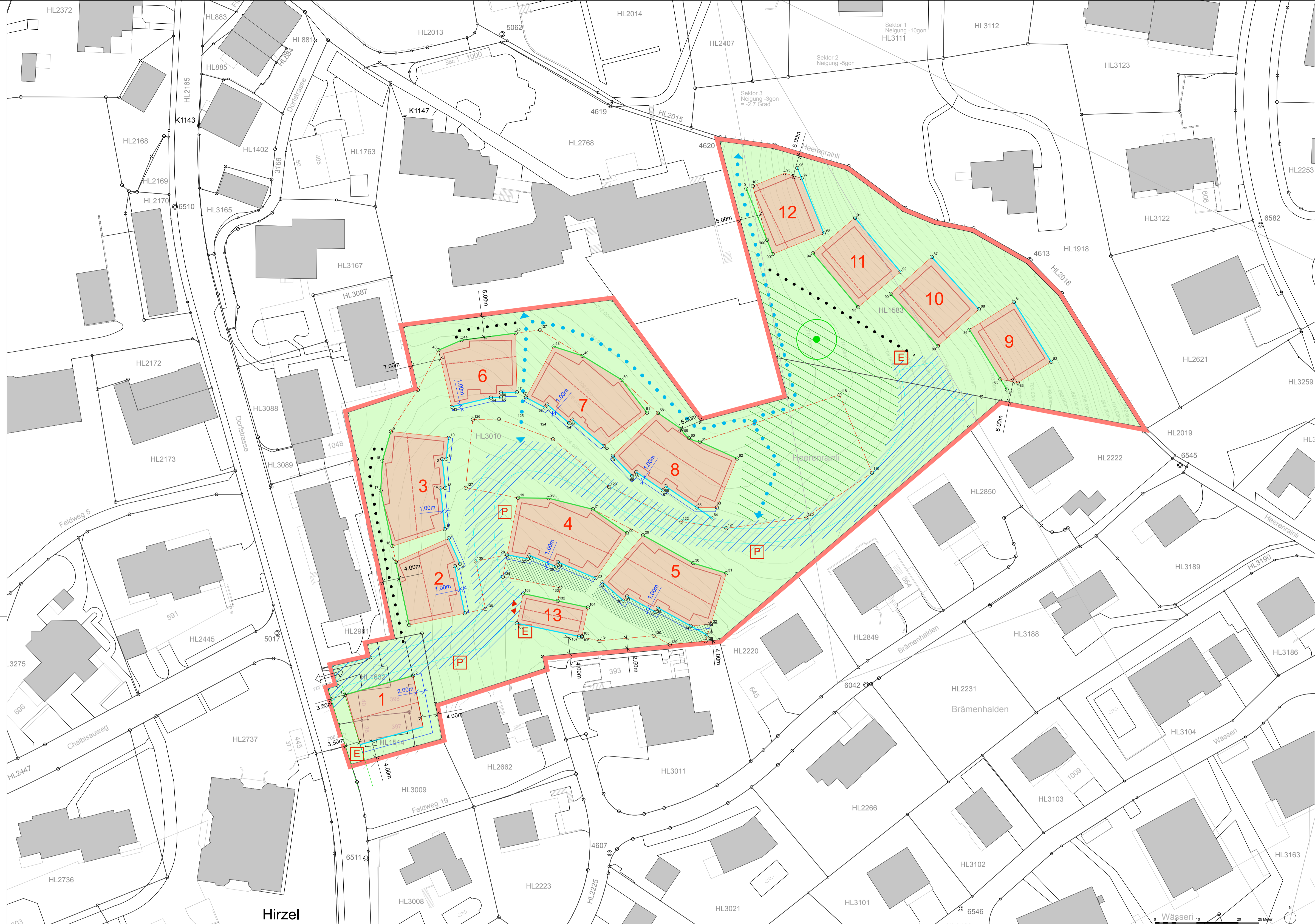
- Geltungsbereich
- allgemeiner Freiraum
- privater Freiraum
- Baubereiche
- Linie für maximale talseitige Kote
- Linie für maximale bergseitige Kote
- Profilinie (exemplarische Darstellung Häuser 7 und 9)
- Sammelgarage
- Balkonlinie
- Firstrichtung
- Freiraum Hügelkuppe
- schützenswerte Linde
- Ein- und Ausfahrt Sammelgarage (Lage schematisch)
- Arealerschliessung Verkehr (Lage schematisch)
- Bereich für Zufahrtsstrasse (Lage schematisch)
- neuer öffentlicher Fussweg (Lage schematisch)
- interne Fusswegverbindung (Lage schematisch)
- oberirdische Parkplätze (Lage schematisch)
- Standort Entsorgung (Lage schematisch)

- Art. 2 GPV
- Art. 4 GPV
- Art. 4 GPV
- Art. 5 GPV
- Art. 5 GPV
- Art. 5 GPV
- Art. 5 GPV
- Art. 5 GPV
- Art. 7 GPV
- Art. 8 GPV
- Art. 11 GPV
- Art. 11 GPV
- Art. 13 GPV
- Art. 13 GPV
- Art. 13 GPV
- Art. 14 GPV
- Art. 15 GPV
- Art. 18 GPV

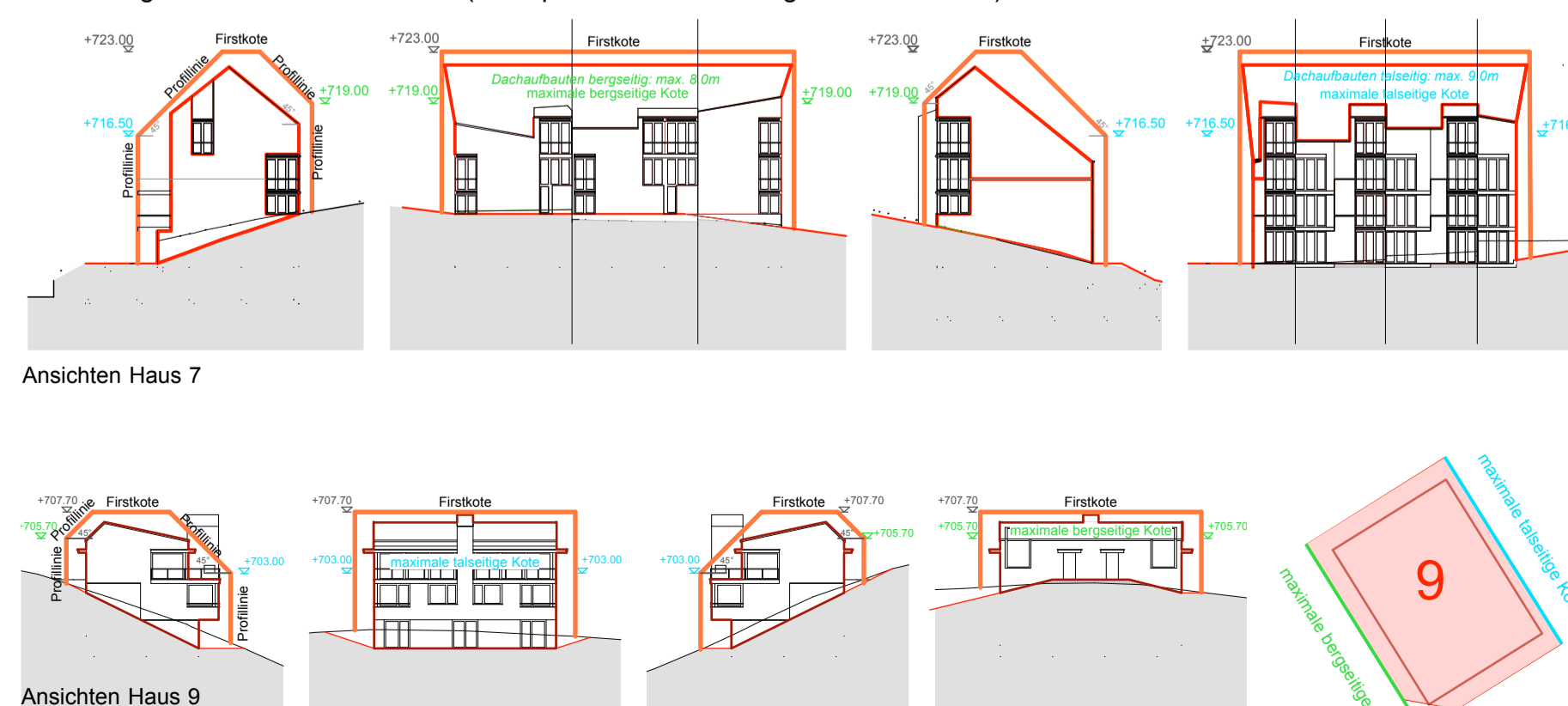
## Informationsinhalt

- Höhenlinien (m.Ü.M)
- Aussichtsschutz Kirchrain, BDV Nr. 44 vom 22. März 2006
- Richtprojekt
- Richtprojekt Zufahrtsstrasse
- bestehende Gebäude ausserhalb Perimeter

Dokument: 32100\_05A\_190917\_GP.vwx  
Layendeckel: 32100\_05A\_190917\_GP.dwg  
Grundlage: 32100\_28A\_170606\_Planunterlagen\_Grundstück + Höhenlinien Kat. 1983 u. 1632  
32100\_28A\_170606\_Höhenlinien\_GLU.dwg



Profilinie gemäss Art. 5 Abs. 1 GPV (exemplarische Darstellung Häuser 7 und 9)



Koordinatenverzeichnis Baubereiche					
Punkt Nr.	E - Koordinate	N - Koordinate	Punkt Nr.	E - Koordinate	N - Koordinate
1	2688487.25	1230014.46	33	2688574.70	1230028.78
2	2688503.74	1230019.04	34	2688570.65	1230031.02
3	2688512.31	1230025.15	35	2688562.71	1230035.42
4	2688515.04	1230045.99	36	2688562.15	1230034.40
5	2688513.79	1230045.43	37	2688556.36	1230038.16
6	2688516.18	1230034.08	38	2688554.46	1230037.13
7	2688502.75	1230031.25	39	2688549.37	1230041.55
8	2688499.54	1230046.49	40	2688509.85	1230097.49
9	2688498.37	1230077.88	41	2688515.42	1230099.91
10	2688512.27	1230076.40	42	2688528.45	1230101.59
11	2688511.73	1230071.33	43	2688513.03	1230083.87
12	2688510.78	1230071.23	44	2688522.48	1230086.08
13	2688511.50	1230064.32	45	2688524.92	1230086.13
14	2688510.33	1230064.20	46	2688524.90	1230087.30
15	2688511.35	1230054.34	47	2688528.74	1230087.38
16	2688498.74	1230050.27	48	2688537.62	1230098.41
17	2688495.91	1230063.86	49	2688544.57	1230096.13
18	2688498.31	1230070.86	50	2688554.00	1230090.38
19	2688529.05	1230061.89	51	2688560.13	1230082.43
20	2688536.37	1230061.79	52	2688549.67	1230074.38
21	2688547.09	1230059.13	53	2688542.12	1230080.80
22	2688555.31	1230053.37	54	2688541.37	1230079.91
23	2688547.74	1230052.56	55	2688536.07	1230084.41
24	2688538.62	1230046.43	56	2688535.45	1230083.68
25	2688538.16	1230045.35	57	2688530.97	1230086.11
26	2688531.76	1230048.07	58	2688562.76	1230082.38
27	2688531.39	1230047.19	59	2688568.45	1230078.48
28	2688526.39	1230048.16	60	2688570.22	1230076.33
29	2688529.20	1230052.86	61	2688572.87	1230075.45
30	2688571.29	1230046.17	62	2688581.87	1230071.39
31	2688579.27	1230043.73	63	2688576.99	1230059.55
32	2688575.53	1230031.48	64	2688575.92	1230056.94
65	2688572.10	1230059.55	106	2688544.40	1230028.36
66	2688564.61	1230064.68	107	2688561.74	1230028.50
67	2688563.95	1230063.72	108	2688528.75	1230031.88
68	2688567.54	1230068.11	109	2688606.56	1230086.73
69	2688565.54	1230068.11	110	2688614.40	1230067.95
70	2688551.90	1230072.04	111	2688598.54	1230057.15
71	2688648.59	1230109.13	112	2688579.27	1230054.57
72	2688657.60	1230094.72	113	2688568.41	1230056.19
73	2688649.54	1230089.87	114	2688551.02	1230064.51
74	2688646.89	1230088.02	115	2688537.49	1230076.02
75	2688645.36	1230090.46	116	2688524.43	1230080.89
76	2688637.88	1230102.43	117	2688518.14	1230080.76
77	2688628.79	1230119.99	118	2688516.39	1230064.35
78	2688640.16	1230107.36	119	2688574.26	1230027.34
79	2688630.28	1230098.46	120	2688565.62	1230026.53
80	2688618.90	1230111.09	121	2688561.75	1230028.68
81	2688610.31	1230129.43	122	2688548.66	1230027.45
82	2688621.24	1230116.40	123	2688538.60	1230037.05
83	2688611.05	1230107.85	124	2688539.21	1230040.24
84	2688600.12	1230120.88	125	2688525.36	1230042.88
85	2688593.30	1230140.16	126	2688518.79	1230046.56
86	2688596.41	1230141.42	127	2688521.20	1230035.14
87	2688590.45	1230120.67	128	2688534.36	1230102.35
88	2688589.07	1230124.08			
89	2688584.08	1230136.44			
90	2688585.65	1230137.07			
91	2688580.27	1230038.82			
92	2688545.92	1230035.50			
93	2688544.44	1230028.56			